

中華民國114年度

# 新 北 市 總 預 算 案

新北市政府教育局主管

新北市地方教育發展基金  
新北市汐止區秀峰國民小學

附屬單位預算之分預算  
(非營業部分)

新北市汐止區秀峰國民小學編



新北市汐止區秀峰國民小學  
新北市地方教育發展基金  
目 次  
中 華 民 國 114 年度

一、業務計畫及預算說明.....	第	1	-	5	頁
二、預算主要表					
1、基金來源、用途及餘絀預計表.....	第	6	-	6	頁
2、基金來源、用途及餘絀預計表說明.....	第	7	-	7	頁
3、現金流量預計表.....	第	8	-	8	頁
三、預算明細表					
1、基金來源明細表.....	第	9	-	9	頁
2、基金用途明細表.....	第	10	-	13	頁
四、預算附表					
單位(或計畫)成本分析表.....	第	14	-	14	頁
五、預算參考表					
1、5年來主要業務計畫分析表.....	第	15	-	15	頁
2、員工人數彙計表.....	第	16	-	16	頁
3、用人費用彙計表-依人員別.....	第	18	-	19	頁
4、用人費用彙計表-依用途別.....	第	20	-	21	頁
5、各項費用彙計表.....	第	22	-	24	頁
6、補辦預算明細表.....	第	25	-	25	頁
六、附 錄					
1、預計平衡表.....	第	26	-	26	頁
2、資本資產明細表.....	第	27	-	27	頁



# 新 北 市 汐 止 區 秀 峰 國 民 小 學

## 新 北 市 地 方 教 育 發 展 基 金

### 業務計畫及預算說明

中華民國 114 年度

#### 壹、基金概況

##### 一、設立宗旨及願景

- (一)本校依據「國民教育法」之規定辦理，以養成德、智、體、群、美五育均衡發展之健全國民為宗旨。
- (二)本校自 99 年度起依教育經費編列與管理法第 13 條規定設置「新北市地方教育發展基金」，以促進教育健全發展，提昇教育經費運用績效。

##### 二、施政重點

- (一)培育五育兼備，多元性向發展之健全國民。
- (二)加強生活教育，引導人生正確價值方向和行為態度。
- (三)陶冶並平衡身心發展，促進並調和群己關係。
- (四)發揮輔導效能，防止高關懷學生中輟，建立優質專業形象。
- (五)精進教師專業知能，辦理教師專業評鑑，建立優質專業形象。
- (六)結合家長及社區資源，豐富教學活動並落實弱勢照顧以追求公平正義教育。
- (七)加強民族精神教育，啟發愛國情操；陶冶身心平衡發展，促進群己關係調和。
- (八)強化行政服務效能，落實績效品質管理，孕育人文關懷氣氛，營造安全溫馨校園。

##### 三、組織概況

本校設置校長 1 人，綜理全校校務，下設教務處、學務處、總務處、

輔導室、附設幼兒園、人事室及會計室等單位，員額編制教師 138 人、教保員 2 人、職員 8 人、技工 1 人、工友 5 人、廚工 1 人，共計 156 人。

#### 四、基金歸類及屬性

本基金係預算法第 4 條第 1 項第 2 款所定，特定收入來源，供特殊用途之特別收入基金，並編製附屬單位預算。

#### 貳、業務計畫

單位：新臺幣千元

##### 一、基金來源

來源別	本年度預算數	實施內容
財產收入	156	權利金收入 15 萬元、利息收入 6 千元。
政府撥入收入	224,334	公庫撥款收入 2 億 2,433 萬 4 千元。
規費收入	523	行政規費收入 4 千元、使用規費收入 51 萬 9 千元。
教學收入	2,212	學雜費收入 221 萬 2 千元。
其他收入	12	雜項收入 1 萬 2 千元。

##### 二、基金用途

業務計畫	本年度預算數	實施內容
國民教育業務計畫	226,666	本年度預算編列 2 億 2,666 萬 6 千元，計有普通班 72 班、特教班 2.5 班、附設幼兒園 5 班，合計 79.5 班，學生人數 2,182 人；本計畫擬新購各科教學設備，充實各科教材，以提高教學效能，革新教學方法；辦理場地開放、藝文競賽、數位教學、科學推廣、學生輔導等項目，以期透過各項活動，強健學生身心體魄，增進學生生活智慧；配合校務推動行政處室支援工

		作，進而增進運作效能。
建築及設備業務計畫	1,071	本年度預算編列 107 萬 1 千元，計有交通及運輸設備 40 萬元，辦理購置廣播及擴音相關設備；其他設備 67 萬 1 千元，辦理充實各項教學及行政等設備以改善教學環境。

## 參、預算概要

### 一、基金來源及用途之預計

(一)本年度基金來源 2 億 2,723 萬 7 千元，較上年度預算數 2 億 2,189 萬 6 千元，增加 534 萬 1 千元，約 2.41%，主要係市庫撥款收入增加所致。

(二)本年度基金用途 2 億 2,773 萬 7 千元，較上年度預算數 2 億 2,189 萬 6 千元，增加 584 萬 1 千元，約 2.63%，主要係用人費用增加所致。

### 二、基金餘絀之預計

本年度基金來源及用途相抵後，差短為 50 萬元，較上年度預算數 0 元，增加 50 萬元，將移用以前基金餘額 50 萬元支應。

### 三、補辦預算事項

#### (一)固定資產之建設改良擴充

1.電梯修繕，17 萬 4,120 元。

## 肆、以前年度計畫實施成果概述

一、前（112）年度計畫實施成果概述：基金來源決算數 2 億 3,580 萬 1,741 元，基金用途決算數 2 億 3,461 萬 9,303 元，賸餘數 118 萬 2,438 元。

二、上年度已過期間（113 年 1 月 1 日至 6 月 30 日止）計畫實施成果概述：

(一)基金來源部分：勞務收入 23 萬 8,600 元、財產收入 15 萬 7,914 元、政府撥入收入 1 億 4,866 萬 4,230 元、教學收入 12 萬 3,300 元、其他收入 44 萬 3,009 元。

(二)基金用途部分：國民教育業務計畫 1 億 3,580 萬 7,643 元、建築及設

備業務計畫 24 萬 6,550 元。

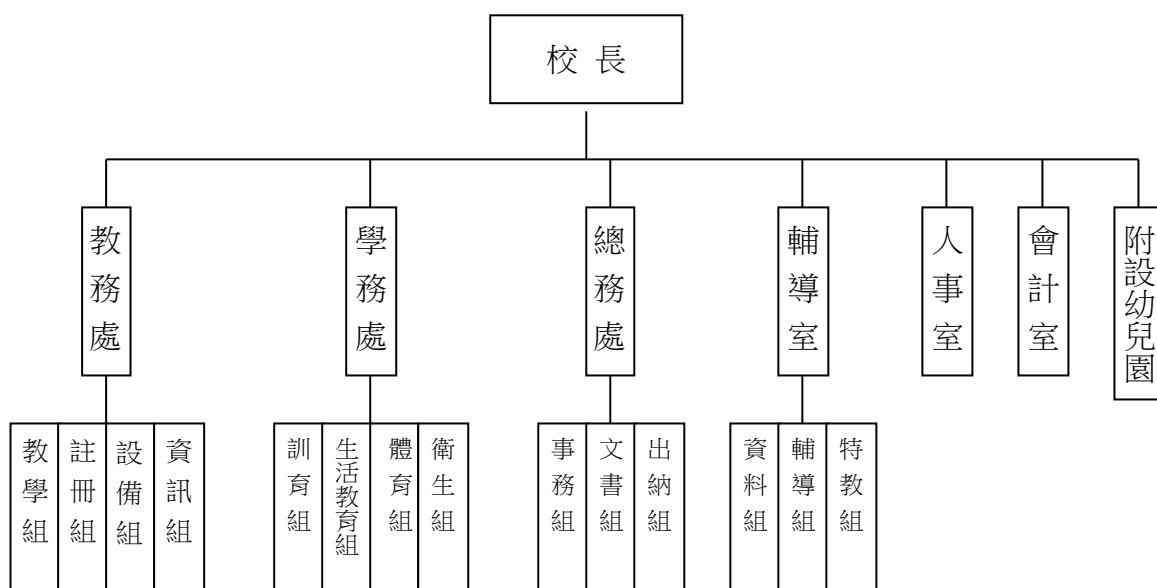
(三)總計 113 年上半年賸餘數 1,357 萬 2,860 元。



## 伍、組織系統圖

### 新北市汐止區秀峰國民小學

#### 組 織 系 統 圖



員額編制表																						
教育人員					公務人員													技工工友				編制員額總計
總班級數	總教師人數	校長	教保員	專任運動教練	組長	幹事	護理師或護士	營養師	主任(人)	助理員(人)	書記(人)	人事管理員	主任(會)	佐理員(會)	會計員	留用人員	合計	技工	工友	廚工	合計	
79.5	138	1	2		2	1	2	1	1				1				8	1	5	1	7	156

新北市汐止區秀峰國民小學  
 新北市地方教育發展基金  
**基金來源、用途及餘絀預計表**  
 中華民國114年度

單位：新臺幣千元

前年度決算數	項 目	本年度預算數	上年度預算數	比較增減(一)
235,802	基金來源	227,237	221,896	5,341
0	徵收及依法分配收入	0	0	0
0	違規罰款收入	0	0	0
269	勞務收入	0	254	-254
269	服務收入	0	254	-254
193	財產收入	156	156	0
8	財產處分收入	0	0	0
150	權利金收入	150	150	0
35	利息收入	6	6	0
234,223	政府撥入收入	224,334	219,104	5,230
234,223	公庫撥款收入	224,334	219,104	5,230
0	規費收入	523	0	523
0	行政規費收入	4	0	4
0	使用規費收入	519	0	519
1,089	教學收入	2,212	2,370	-158
1,089	學雜費收入	2,212	2,370	-158
27	其他收入	12	12	0
27	雜項收入	12	12	0
234,619	基金用途	227,737	221,896	5,841
234,132	國民教育計畫	226,666	221,331	5,335
234,132	國民小學教育	226,666	221,331	5,335
487	建築及設備計畫	1,071	565	506
22	交通及運輸設備	400	0	400
465	其他設備	671	565	106
1,182	本期賸餘（短絀－）	-500	0	-500
5,250	期初基金餘額	6,433	5,250	1,182
0	解繳公庫	0	0	0
6,433	期末基金餘額	5,933	5,250	682

備註：

新北市汐止區秀峰國民小學  
新北市地方教育發展基金  
基金來源、用途及餘絀預計表說明  
中華民國 114 年度

壹、基金來源：

- 一、財產收入：本年度預算數為 15 萬 6 千元，主要為食品及文具委外販售權利金 15 萬元、專戶利息收入 6 千元。
- 二、政府撥入收入：本年度預算數為 2 億 2,433 萬 4 千元，主要為市款撥款收入 2 億 2,433 萬 4 千元。。
- 三、規費收入：本年度預算數為 52 萬 3 千元，主要為教師甄選報名費 4 千元、場地租借 51 萬 9 千元。。
- 四、教學收入：本年度預算數為 221 萬 2 千元，主要為幼兒園學生活動費 25 萬 2 千元、幼兒園學費 196 萬元。
- 五、其他收入：本年度預算數為 1 萬 2 千元，主要為資源回收收入 1 萬 2 千元。

貳、基金用途：

- 一、國民教育業務計畫：本年度預算數為 2 億 2,666 萬 6 千元，主要擬新購各科教學設備，充實各科教材，以提高教學效能，革新教學方法；辦理場地開放、藝文競賽、數位教學、科學推廣、學生輔導等項目，以期透過各項活動，強健學生身心體魄，增進學生生活智慧；配合校務推動行政處室支援工作，進而增進運作效能。
- 二、建築及設備業務計畫：本年度預算數為 107 萬 1 千元，包括交通及運輸設備 40 萬元，主要係辦理購置廣播及擴音相關設備；其他設備 67 萬 1 千元，主要係辦理充實各項教學及行政等設備以改善教學環境，增進教學效能。

新北市汐止區秀峰國民小學  
 新北市地方教育發展基金  
**現金流量預計表**  
 中華民國114年度

單位：新臺幣千元

項 目	預 算 數	說 明
業務活動之現金流量		
本期賸餘(短絀)	-500	
調整非現金項目	0	
流動資產淨減(淨增)	0	
流動負債淨增(淨減)	0	
業務活動之淨現金流入(流出)	-500	
其他活動之現金流量		
增加短期債務及其他負債	0	
增加其他負債	0	
增加其他資產	0	
增加其他資產	0	
其他活動之淨現金流入(流出)	0	
現金及約當現金之淨增(淨減)	-500	
期初現金及約當現金	39,192	
期末現金及約當現金	38,692	

註：

新北市汐止區秀峰國民小學  
 新北市地方教育發展基金  
**基金來源明細表**  
 中 華 民 國 114年 度

單位：新臺幣千元

科目及業務項目	單 位	預 算 數			說 明
		數量 (業務量)	利(費)率	金 額	
財產收入				156	
權利金收入	年	1	150,000	150	食品及文具委外販售權利金(收支併列)
利息收入	期	2	3,000	6	專戶利息收入
政府撥入收入				224,334	
公庫撥款收入	年	1	224,334,000	224,334	市庫撥款收入
規費收入				523	
行政規費收入	年	1	4,000	4	考試報名費(收支併列)-代理教師甄選
使用規費收入	年	1	270,000	270	場地租借(收支併列)
使用規費收入	年	1	249,000	249	場地租借(收支併列)-設置太陽能光電發電系統獎勵金
教學收入				2,212	
學雜費收入	期	2	980,000	1,960	學費-幼兒園
學雜費收入	年	1	252,000	252	學生活動費(收支併列)-幼兒園
其他收入				12	
雜項收入	年	1	12,000	12	資源回收(收支併列)
總 計：				227,237	

新北市汐止區秀峰國民小學  
新北市地方教育發展基金  
**基金用途明細表**  
中華民國114年度

單位：新臺幣千元

前年度 決算數	業務計畫及 用途別科目	本年度 預算數	上年度 預算數	計畫內容說明
234,132	53 國民教育計畫	226,666	221,331	
234,132	532 國民小學教育	226,666	221,331	
225,557	1 用人費用	217,196	210,798	
141,267	11 正式員額薪資	142,953	142,953	
136,681	113 職員薪金	141,873	141,873	教職員薪資
3,479		0	0	
1,107	114 工員工資	1,080	1,080	技工及工友薪資
5,438	12 聘僱及兼職人員薪資	1,411	1,411	
534	121 聘用人員薪金	0	0	
3,296	124 兼職人員酬金	0	0	
1,609		1,357	1,357	兼代課鐘點費
0		54	54	國小兼任輔導教師減課鐘點費
1,448	13 加(夜)班費	1,449	1,420	
1,448	134 未休假加班費	1,449	1,420	未休假加班費
34,551	15 獎金	29,530	27,530	
17,179	151 考績獎金	13,620	11,620	教職員工考績獎金
17,372	152 年終獎金	15,910	15,910	教職員工年終獎金
24,988	16 退休及卹償金	25,505	21,178	
633	161 職員退休及離職金	550	550	長期代理代課教師退職準備金
117		0	0	
23,015		15,310	13,316	教職員退撫基金提撥
0		9,645	7,312	教職員退休金、撫慰金、獎勵金
1,223	162 工員退休及離職金	0	0	
17,865	18 福利費	16,348	16,306	
140	181 分擔員工保險費	0	0	
14,279		11,900	11,900	教職員工公保、勞保、健保
160	183 傷病醫藥費	418	376	教職員健康檢查費
438	18Y 其他福利費	500	500	教職員休假補助費(10日內)
21		0	0	
2,827		3,520	3,520	公教人員各項補助(婚喪及生育補助、子女教育補助相關費用)
0		10	10	教職員休假補助費(逾10日)
5,978	2 服務費用	6,562	7,475	
1,637	21 水電費	1,740	2,754	
0	212 工作場所電費	0	1,014	
0		19	19	食品及文具委外販售權利金(收支併列)-電費
1,426		1,511	1,511	電費
211	214 工作場所水費	210	210	水費
101	22 郵電費	120	120	
23	221 郵費	30	30	辦公費-郵資
78	222 電話費	90	90	辦公費-全校電話費
90	23 旅運費	100	100	

新北市汐止區秀峰國民小學  
新北市地方教育發展基金  
**基金用途明細表**  
中華民國114年度

單位：新臺幣千元

前年度 決算數	業務計畫及 用途別科目	本年度 預算數	上年度 預算數	計畫內容說明
90231	國內旅費	100	100	辦公費-國內旅費
11324	印刷裝訂與廣告費	120	120	
113241	印刷及裝訂費	70	70	各項資料印刷裝訂費
0		50	50	辦公費-各項資料印刷裝訂費
1,27925	修理保養及保固費	1,559	1,526	
884252	一般房屋修護費	739	739	辦公房屋相關建物修繕
0		169	32	場地租借(收支併列)-辦公房屋 相關建物修繕
138255	機械及設備修護費	139	146	電腦設備及維護管理費-各項機 械及設備修繕
0257	雜項設備修護費	20	20	校園AED維護費
0		100	0	各項樂器修護費
257		31	32	飲水設備維護費
0		361	457	雜項設備修護費
0		0	100	
2,54627	一般服務費	2,704	2,659	
1,260279	外包費	60	60	校園保全服務費
0		1,248	1,248	庶務性工作委外辦理費用
81827D	計時與計件人員酬金	20	61	校園門禁安全維護費-僱用專人 值勤2人加班費
41		50	18	場地租借(收支併列)-校園門禁 安全維護費-僱用專人值勤2人 加班費
114		0	0	
0		870	795	校園門禁安全維護費-僱用專人 值勤2人薪資、保險、年終工作 獎金及退職準備
31327F	體育活動費	456	477	教職員工文康活動費
8728	專業服務費	93	70	
54285	講課鐘點、稿費、出席 審查及查詢費	16	16	辦公費-校內研習講師鐘點費、 專家學者出席費
30287	委託檢驗(定)試驗認證 費	30	30	高低壓供電電氣技工維護費
3289	試務甄選費	4	4	考試報名費(收支併列)-辦理代 理教師甄選相關費用
028Y	其他專業服務費	20	20	校園環境維護費用
0		23	0	飲水機水質檢測費用
12629	公共關係費	126	126	
126291	公共關係費	126	126	首長特別費(10,500元*12月)
1,0573	材料及用品費	1,062	1,190	
1,05732	用品消耗	1,062	1,190	
509321	辦公(事務)用品	131	131	辦公及教學相關用品
0		340	340	辦公費-辦公(事務)用之消耗及 非消耗品

新北市汐止區秀峰國民小學  
新北市地方教育發展基金  
**基金用途明細表**  
中華民國114年度

單位：新臺幣千元

前年度 決算數	業務計畫及 用途別科目	本年度 預算數	上年度 預算數	計畫內容說明
4322	報章雜誌	15	30	訂閱圖書、報紙及雜誌相關費用
00323	農業與園藝用品及環境美化費	0	15	
20		20	60	校園綠美化及環境清潔衛生用品
11		12	12	資源回收(收支併列)-資源回收需清潔環境相關用品用具費
0324	化學藥劑與實驗用品	20	30	教學實驗用品
0326	食品	26	40	辦公費-校內外活動誤餐茶水費
20328	醫療用品(非醫療院所使用)	10	15	學生活動用醫療用品
0		8	8	健康中心衛生保健費
13932Y	其他用品消耗	6	6	推動學校健康促進政策經費
196		202	226	學生活動費(收支併列)-幼兒園-各項活動經費
178		110	110	學生教材購置暨學習活動費
0		14	14	特教班常年事務費-資源班教學行政相關支用
0		38	39	社團活動經費
0		96	100	運動會相關經費
0		14	14	特教班教材編輯費-資源班教學用具及相關支用
1474	租金、償債、利息及相關手續費	152	152	
14745	雜項設備租金	152	152	
147451	雜項設備租金	152	152	辦公費-影印機、網路電話交換機、事務機器租賃相關經費
1,3937	會費、捐助、補助、分攤、照護、救濟與交流活動費	1,684	1,701	
1371	會費	8	8	
13713	職業團體會費	8	8	辦公費-護理師、營養師及心理師公會會費
1,26772	捐助、補助與獎助	1,507	1,534	
959726	獎助學員生給與	28	17	國小低收入戶學生助學金
0		18	24	國小原住民學生獎學金
0		1,137	1,169	低收入戶、中低收入戶、身心障礙及家庭突遭變故學生午餐補助
27172Y	其他捐助、補助與獎助	9	9	幼兒園兒童節禮物
38		40	40	獎勵學生之獎品
0		149	149	教師節紀念品
0		126	126	國小兒童節禮物
9174	補貼、獎勵、慰問、照護與救濟	129	119	



新北市汐止區秀峰國民小學  
新北市地方教育發展基金  
**基金用途明細表**  
中華民國114年度

單位：新臺幣千元

前年度 決算數	業務計畫及 用途別科目	本年度 預算數	上年度 預算數	計畫內容說明
73743	獎勵費用	111	101	資深優良教師獎勵金
18744	慰問、照護及濟助金	18	18	退休(職)人員三節慰問金
2275	競賽及交流活動費	40	40	
22751	技能競賽	40	40	參加各項競賽活動相關費用
09	其他	10	15	
091	其他支出	10	15	
091Y	其他	10	15	辦理各項活動保險費
4875M	建築及設備計畫	1,071	565	
225M3	交通及運輸設備	400	0	
225	購建固定資產、無形資 產、非理財目的之長期投 資及營舍與設施工程支出	400	0	
2251	購建固定資產	400	0	
22515	購置交通及運輸設備	0	0	
0		400	0	購置廣播及擴音相關設備
4655M4	其他設備	671	565	
4655	購建固定資產、無形資 產、非理財目的之長期投 資及營舍與設施工程支出	671	565	
46551	購建固定資產	671	565	
87514	購置機械及設備	150	100	場地租借(收支併列)-充實各項 教學及辦公設備
115		115	115	充實各項教學及辦公設備
0		31	31	食品及文具委外販售權利金(收 支併列)-充實各項教學及辦公 設備
75516	購置雜項設備	53	53	充實各項教學及辦公設備
189		50	44	學生活動費(收支併列)-幼兒園 充實各項教學及辦公設備
0		22	22	充實學校館藏圖書
0		100	100	食品及文具委外販售權利金(收 支併列)-充實各項教學及辦公 設備
0		150	100	場地租借(收支併列)-充實各項 教學及辦公設備
234,619	總 計	227,737	221,896	

新北市汐止區秀峰國民小學  
 新北市地方教育發展基金  
 單位（或計畫）成本分析表  
 中華民國 114 年度

單位：新臺幣千元

計 畫 別	單位	單位成本 (元)或 平 均 利 (費) 率	數量	預 算 數	說 明
國民教育計畫				226,666	
國民小學教育				226,666	
建築及設備計畫				1,071	
交通及運輸設備				400	
其他設備				671	
合        計				227,737	

新北市汐止區秀峰國民小學  
 新北市地方教育發展基金  
 5 年來主要業務計畫分析表

中 華 民 國 114 年 度

單位：新臺幣千元

年 度 及 項 目	單位	數量	單位成 本(元)或平 均利(費)率	預（決）算 數	說 明
本年度預算數				227,737	
國民教育計畫				226,666	
建築及設備計畫				1,071	
上年度預算數				221,896	
國民教育計畫				221,331	
建築及設備計畫				565	
前年度決算數				234,619	
國民教育計畫				234,132	
建築及設備計畫				487	
111年度決算數				224,045	
國民教育計畫				223,593	
建築及設備計畫				453	
110年度決算數				206,335	
國民教育計畫				205,948	
建築及設備計畫				387	

## 單位:人

註1：1.聘用及約僱人員係指基金按其法定組織編制，依「聘用人員聘用條例」及「行政院與所屬中央及地方各機關 約僱人員僱用辦法」規定聘用或約僱之人員，非依前開規定之聘僱人員，概不列入本表。  
2.其他兼任人員係指有關機關兼辦基金業務之現職人員，應說明領有兼職酬金之人數。

註2：僱用專人值勤2人。

本頁空白

新  
北  
市  
汐  
止  
區  
新  
北  
市  
地  
方  
用  
人  
費  
用  
中  
華  
民  
國

[illegible]

1.「計時與計件人員酬金」：僱用專人值勤940千元。  
2.考績獎金：依公務人員考績法第7、8、12條暨公立高級中等以下學校教師成績考核辦法第4條等規定，預算人數149人，預算金額為13,620千元。年終獎金：依據行政院各年度訂定之軍公教人員年終工作獎金發給注意事項，預算人數152人，預算金額為15,910千元。

秀峰國民小學  
教育發展基金  
彙計表  
114年度

單位：新臺幣千元

卹償金	資遣費	福 利 費				提繳費	合 計	兼任人員 用人費用	總 計
卹償金		分擔保 險費	傷病醫 藥費	提撥福 利金	其他				
		11,900	418		4,030		215,785	1,411	217,196
		11,900	418		4,030		215,785	1,411	217,196
		11,900	418		4,030		206,140		206,140
								1,411	1,411
							9,645		9,645

新北市汐止區  
新北市地方  
**用人費用**  
中華民國

科 目	正式員 額薪資	聘僱人 員薪資	加(夜) 班費	津 貼	獎 金			退休及
					年終獎金	考績獎金	其他	退休金
總 計	142,953		1,449		15,910	13,620		25,505
國民教育計畫	142,953		1,449		15,910	13,620		25,505
職員薪金	141,873							
工員工資	1,080							
兼職人員酬金								
未休假加班費			1,449					
考績獎金						13,620		
年終獎金					15,910			
職員退休及離職金								25,505
分擔員工保險費								
傷病醫藥費								
其他福利費								

1.「計時與計件人員酬金」：僱用專人值勤940千元。

2.考績獎金：依公務人員考績法第7、8、12條暨公立高級中等以下學校教師成績考核辦法第4條等規定，預算人數149人，預算金額為13,620千元。年終獎金：依據行政院各年度訂定之軍公教人員年終工作獎金發給注意事項，預算人數152人，預算金額為15,910千元。



秀峰國民小學  
教育發展基金  
彙計表  
114年度

單位：新臺幣千元

卹償金	資遣費	福 利 費				提繳費	合 計	兼任人員 用人費用	總 計
		分擔保 險費	傷病醫 藥費	提撥福 利金	其他				
		11,900	418		4,030		215,785	1,411	217,196
		11,900	418		4,030		215,785	1,411	217,196
							141,873		141,873
							1,080		1,080
								1,411	1,411
							1,449		1,449
							13,620		13,620
							15,910		15,910
							25,505		25,505
		11,900					11,900		11,900
			418				418		418
					4,030		4,030		4,030

新北市汐止區秀峰國民小學  
 新北市地方教育發展基金  
**各項費用彙計表**  
 中華民國114年度

單位：新臺幣千元

前 年 度 決 算 數	上 年 度 預 算 數	科 目	本 年 度 預 算 數				
			合 計	國民教育計畫	建築及設備計畫		
225,557	210,798	用人費用	217,196	217,196	0		
141,267	142,953	正式員額薪資	142,953	142,953	0		
140,160	141,873	職員薪金	141,873	141,873	0		
1,107	1,080	工員工資	1,080	1,080	0		
5,438	1,411	聘僱及兼職人員薪資	1,411	1,411	0		
534		聘用人員薪金	0	0	0		
4,905	1,411	兼職人員酬金	1,411	1,411	0		
1,448	1,420	加（夜）班費	1,449	1,449	0		
1,448	1,420	未休假加班費	1,449	1,449	0		
34,551	27,530	獎金	29,530	29,530	0		
17,179	11,620	考績獎金	13,620	13,620	0		
17,372	15,910	年終獎金	15,910	15,910	0		
24,988	21,178	退休及卹償金	25,505	25,505	0		
23,765	21,178	職員退休及離職金	25,505	25,505	0		
1,223		工員退休及離職金	0	0	0		
17,865	16,306	福利費	16,348	16,348	0		
14,419	11,900	分擔員工保險費	11,900	11,900	0		
160	376	傷病醫藥費	418	418	0		
3,286	4,030	其他福利費	4,030	4,030	0		
5,978	7,475	服務費用	6,562	6,562	0		
1,637	2,754	水電費	1,740	1,740	0		
1,426	2,544	工作場所電費	1,530	1,530	0		
211	210	工作場所水費	210	210	0		
101	120	郵電費	120	120	0		
23	30	郵費	30	30	0		
78	90	電話費	90	90	0		
90	100	旅運費	100	100	0		
90	100	國內旅費	100	100	0		
113	120	印刷裝訂與廣告費	120	120	0		
113	120	印刷及裝訂費	120	120	0		

新北市汐止區秀峰國民小學  
 新北市地方教育發展基金  
**各項費用彙計表**  
 中華民國114年度

單位：新臺幣千元

前 年 度 決 算 數	上 年 度 預 算 數	科 目	本 年 度 預 算 數				
			合 計	國民教育計畫	建築及設備計畫		
1,279	1,526	修理保養及保固費	1,559	1,559	0		
884	771	一般房屋修護費	908	908	0		
138	146	機械及設備修護費	139	139	0		
257	609	雜項設備修護費	512	512	0		
2,546	2,659	一般服務費	2,704	2,704	0		
1,260	1,308	外包費	1,308	1,308	0		
973	874	計時與計件人員酬金	940	940	0		
313	477	體育活動費	456	456	0		
87	70	專業服務費	93	93	0		
54	16	講課鐘點、稿費、出席審查及查詢費	16	16	0		
30	30	委託檢驗(定)試驗認證費	30	30	0		
3	4	試務甄選費	4	4	0		
	20	其他專業服務費	43	43	0		
126	126	公共關係費	126	126	0		
126	126	公共關係費	126	126	0		
1,057	1,190	材料及用品費	1,062	1,062	0		
1,057	1,190	用品消耗	1,062	1,062	0		
509	471	辦公（事務）用品	471	471	0		
4	45	報章雜誌	15	15	0		
11	72	農業與園藝用品及環境美化費	32	32	0		
	30	化學藥劑與實驗用品	20	20	0		
	40	食品	26	26	0		
20	23	醫療用品(非醫療院所使用)	18	18	0		
513	509	其他用品消耗	480	480	0		
147	152	租金、償債、利息及相關手續費	152	152	0		

新北市汐止區秀峰國民小學  
 新北市地方教育發展基金  
**各項費用彙計表**  
 中華民國114年度

單位：新臺幣千元

前 年 度 決 算 數	上 年 度 預 算 數	科 目	本 年 度 預 算 數				
			合 計	國民教育計畫	建築及設備計畫		
147	152	雜項設備租金	152	152	0		
147	152	雜項設備租金	152	152	0		
487	565	購建固定資產、無形資產、非理財目的之長期投資及營舍與設施工程支出	1,071	0	1,071		
487	565	購建固定資產	1,071	0	1,071		
202	246	購置機械及設備	296	0	296		
22		購置交通及運輸設備	400	0	400		
264	319	購置雜項設備	375	0	375		
1,393	1,701	會費、捐助、補助、分攤、照護、救濟與交流活動費	1,684	1,684	0		
13	8	會費	8	8	0		
13	8	職業團體會費	8	8	0		
1,267	1,534	捐助、補助與獎助	1,507	1,507	0		
959	1,210	獎助學員生給與	1,183	1,183	0		
309	324	其他捐助、補助與獎助	324	324	0		
91	119	補貼、獎勵、慰問、照護與救濟	129	129	0		
73	101	獎勵費用	111	111	0		
18	18	慰問、照護及濟助金	18	18	0		
22	40	競賽及交流活動費	40	40	0		
22	40	技能競賽	40	40	0		
	15	其他	10	10	0		
	15	其他支出	10	10	0		
	15	其他	10	10	0		
234,619	221,896	合 計	227,737	226,666	1,071		

新北市汐止區秀峰國民小學  
 新北市地方教育發展基金  
**補辦預算明細表**  
 中華民國114年度

單位：新臺幣千元

項 目	金 額	辦理年度	說 明
一、固定資產之建設、改良、擴充	174		
建築及設備計畫	174		
514購置機械及設備	174	113	113年度教育局基礎修繕年度資本門預算補助項目-電梯修繕，依113年5月6日新北府教工程字第11308559961號函核准在案。

新北市汐止區秀峰國民小學  
 新北市地方教育發展基金  
**預計平衡表**  
 中華民國114年12月31日

單位：新臺幣千元

112年12月31日 實 際 數	科 目	114年12月31日 預 計 數	113年12月31日 預 計 數	比較增減
39,468	資 產 合 計	38,968	39,468	-500
39,468	資 產	38,968	39,468	-500
39,192	流動資產	38,692	39,192	-500
39,192	現金	38,692	39,192	-500
39,192	銀行存款	38,692	39,192	-500
0	應收款項	0	0	0
0	應收收益	0	0	0
0	預付款項	0	0	0
0	預付費用	0	0	0
0	投資、長期應收款 項、貸墊款及準備金	0	0	0
0	準備金	0	0	0
0	退休及離職準備 金	0	0	0
276	其他資產	276	276	0
276	什項資產	276	276	0
276	暫付及待結轉帳 項	276	276	0
2,625,489	代管資產	2,625,489	2,625,489	0
-2,625,489	應付代管資產	-2,625,489	-2,625,489	0
33,035	負 債	33,035	33,035	0
30,874	流動負債	30,874	30,874	0
30,874	應付款項	30,874	30,874	0
30,874	應付代收款	30,874	30,874	0
0	應付費用	0	0	0
2,161	其他負債	2,161	2,161	0
2,161	什項負債	2,161	2,161	0
2,161	存入保證金	2,161	2,161	0
0	應付退休及離職 金	0	0	0
0	暫收及待結轉帳 項	0	0	0
6,433	基金餘額	5,933	6,433	-500
6,433	基金餘額	5,933	6,433	-500
6,433	基金餘額	5,933	6,433	-500
6,433	累積餘額	5,933	6,433	-500
39,468	負債及基金餘額合計	38,968	39,468	-500

信託代理與保證資產  
 保管品  
 保證品

28 信託代理與保證負債  
 28 應付保管品  
 0 應付保證品

28  
 28  
 0

新北市汐止區秀峰國民小學

新北市地方教育發展基金

資本資產明細表

中華民國114年度

單位：新臺幣千元

項 目	取得成本 (期初餘額)	以前年度 累計折舊/ 長期投資 評價	本 年 度 變 動					本年度累 計折舊/長 期投資評 價變動數	期末餘額
			增 加		減 少		主要增減 原因說明		
			金 額	類型	金 額	類型			
非理財目的之長期投資									
土地									
土地改良物	6,227	5,361							866
房屋及建築	4,910	818							4,092
機械及設備	25,700	18,048	296	(1)				107	7,841
交通及運輸設備	2,749	1,306	400	(1)				79	1,764
雜項設備	19,442	9,055	375	(1)				137	10,625
購建中固定資產									
租賃資產									
租賃權益改良									
電腦軟體	235				47	(11)			188
權利									
發展中之無形資產									
其他無形資產									
遞耗資產									
其他									
合計	59,263	34,588	1,071		47			323	25,375

註：

