

中華民國113年度

新 北 市 總 預 算

新北市政府教育局主管

新北市地方教育發展基金
新北市汐止區秀峰國民小學

附屬單位預算之分預算
(非營業部分)

(法定版)

新北市汐止區秀峰國民小學編

新北市汐止區秀峰國民小學
新北市地方教育發展基金
目 次
中 華 民 國 113年度

一、業務計畫及預算說明.....	第	1	-	4	頁
二、預算主要表					
1、基金來源、用途及餘絀預計表.....	第	5	-	5	頁
2、基金來源、用途及餘絀預計表說明.....	第	6	-	6	頁
3、現金流量預計表.....	第	7	-	7	頁
三、預算明細表					
1、基金來源明細表.....	第	8	-	8	頁
2、基金用途明細表.....	第	9	-	12	頁
四、預算附表					
單位(或計畫)成本分析表.....	第	13	-	13	頁
五、預算參考表					
1、5年來主要業務計畫分析表.....	第	14	-	14	頁
2、員工人數彙計表.....	第	15	-	15	頁
3、用人費用彙計表-依人員別.....	第	16	-	17	頁
4、用人費用彙計表-依用途別.....	第	18	-	19	頁
5、各項費用彙計表.....	第	20	-	22	頁
六、附 錄					
1、預計平衡表.....	第	23	-	23	頁
2、資本資產明細表.....	第	24	-	24	頁

新 北 市 汐 止 區 秀 峰 國 民 小 學

新 北 市 地 方 教 育 發 展 基 金

業務計畫及預算說明

中華民國 113 年度

壹、基金概況

一、設立宗旨及願景

- (一)本校依據「國民教育法」之規定辦理，以養成德、智、體、群、美五育均衡發展之健全國民為宗旨。
- (二)本校自 99 年度起依教育經費編列與管理法第 13 條規定設置「新北市地方教育發展基金」，以促進教育健全發展，提昇教育經費運用績效。

二、施政重點

- (一)培育五育兼備，多元性向發展之健全國民。
- (二)加強生活教育，引導人生正確價值方向和行為態度。
- (三)陶冶並平衡身心發展，促進並調和群己關係。
- (四)發揮輔導效能，防止高關懷學生中輟，建立優質專業形象。
- (五)精進教師專業知能，辦理教師專業評鑑，建立優質專業形象。
- (六)結合家長及社區資源，豐富教學活動並落實弱勢照顧以追求公平正義教育。
- (七)加強民族精神教育，啟發愛國情操；陶冶身心平衡發展，促進群己關係調和。
- (八)強化行政服務效能，落實績效品質管理，孕育人文關懷氣氛，營造安全溫馨校園。

三、組織概況

本校設置校長 1 人，綜理全校校務，下設教務處、學務處、總務處、

輔導室、附設幼兒園、人事室及會計室等單位，員額編制教師 145 人、教保員 2 人、職員 8 人、技工 1 人、工友 4 人、廚工 1 人，共計 162 人。

四、基金歸類及屬性

本基金係預算法第 4 條第 1 項第 2 款所定，特定收入來源，供特殊用途之特別收入基金，並編製附屬單位預算。

貳、業務計畫

單位：新臺幣千元

一、基金來源

來源別	本年度預算數	實施內容
勞務收入	254	服務收入 25 萬 4 千元。
財產收入	156	權利金收入 15 萬元、利息收入 6 千元。
政府撥入收入	219,104	公庫撥款收入 2 億 1,910 萬元 4 千元。
教學收入	2,370	學雜費收入 237 萬元。
其他收入	12	雜項收入 1 萬 2 千元。

二、基金用途

業務計畫	本年度預算數	實施內容
國民教育業務計畫	221,331	本年度預算編列 2 億 2,133 萬 1 千元，計有普通班 76 班、特教班 2.5 班、附設幼兒園 5 班，合計 83.5 班，學生人數 2,314 人；本計畫擬新購各科教學設備，充實各科教材，以提高教學效能，革新教學方法；辦理場地開放、藝文競賽、數位教學、科學推廣、學生輔導等項目，以期透過各項活動，強健學生身心體魄，增進學生生活智慧；配合校務推動行政處室支援工作，進而增進運作效能。

建築及設備業務計畫	565	本年度預算編列 56 萬 5 千元，計有其他設備 56 萬 5 千元，辦理充實各項教學及行政等設備以改善教學環境。
-----------	-----	---

參、預算概要

一、基金來源及用途之預計

(一)本年度基金來源 2 億 2,189 萬 6 千元，較上年度預算數 2 億 957 萬 3 千元，增加 1,232 萬 3 千元，約 5.88%，主要係市庫撥款收入增加所致。

(二)本年度基金用途 2 億 2,189 萬 6 千元，較上年度預算數 2 億 957 萬 3 千元，增加 1,232 萬 3 千元，約 5.88%，主要係用人費用增加所致。

二、基金餘絀之預計

本年度基金來源及用途相抵後，本期賸餘為 0。

三、補辦預算事項：無。

肆、以前年度計畫實施成果概述

一、前（111）年度計畫實施成果概述：基金來源決算數 2 億 2,403 萬 6,059 元，基金用途決算數 2 億 2,404 萬 5,498 元，短絀數 9,439 元。

二、上年度已過期間（112 年 1 月 1 日至 6 月 30 日止）計畫實施成果概述：

(一)基金來源部分：勞務收入 17 萬 400 元、財產收入 2 萬 3,390 元、政府撥入收入 1 億 3,716 萬 3,634 元、教學收入 84 萬元、其他收入 0 元。

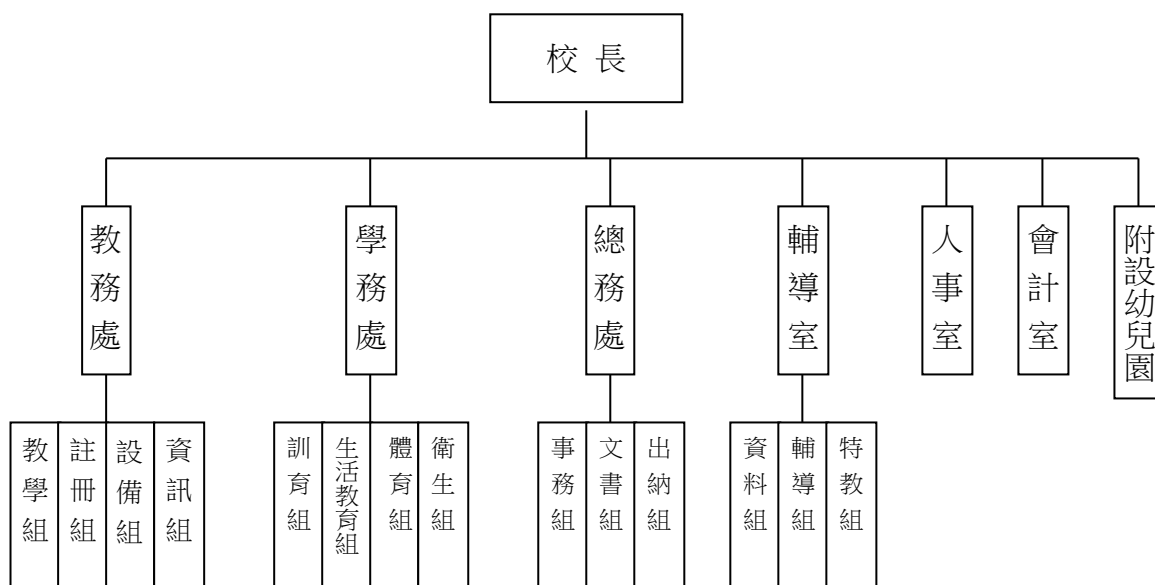
(二)基金用途部分：國民教育業務計畫 1 億 2,961 萬 6,473 元、建築及設備業務計畫 15 萬 4,000 元。

(三)總計 111 年上半年賸餘數 842 萬 6,951 元。

伍、組織系統圖

新北市汐止區秀峰國民小學

組 織 系 統 圖



員額編制表																						
教育人員					公務人員													技工工友				編制員額總計
總班級數	總教師人數	校長	教保員	專任運動教練	組長	幹事	護理師或護士	營養師	主任(人)	助理員(人)	書記(人)	人事管理員	主任(會)	佐理員(會)	會計員	留用人員	合計	技工	工友	廚工	合計	
83.5	145	1	2		2	1	2	1	1				1				8	1	4	1	6	162

新北市汐止區秀峰國民小學
 新北市地方教育發展基金
基金來源、用途及餘絀預計表
 中華民國113年度

單位：新臺幣千元

前年度決算數	項 目	本年度預算數	上年度預算數	比較增減(一)
224,036	基金來源	221,896	209,573	12,323
17	徵收及依法分配收入	0	0	0
17	違規罰款收入	0	0	0
175	勞務收入	254	338	-84
175	服務收入	254	338	-84
179	財產收入	156	154	2
24	財產處分收入	0	0	0
140	權利金收入	150	150	0
15	利息收入	6	4	2
221,651	政府撥入收入	219,104	206,700	12,404
221,651	公庫撥款收入	219,104	206,700	12,404
2,015	教學收入	2,370	2,370	0
2,015	學雜費收入	2,370	2,370	0
0	其他收入	12	11	1
0	雜項收入	12	11	1
224,045	基金用途	221,896	209,573	12,323
223,593	國民教育計畫	221,331	209,068	12,263
223,593	國民小學教育	221,331	209,068	12,263
453	建築及設備計畫	565	505	60
40	交通及運輸設備	0	0	0
413	其他設備	565	505	60
-9	本期賸餘（短絀一）	0	0	0
5,260	期初基金餘額	5,250	5,260	-9
0	解繳公庫	0	0	0
5,250	期末基金餘額	5,250	5,260	-9

備註：

新北市汐止區秀峰國民小學
新北市地方教育發展基金
基金來源、用途及餘絀預計表說明
中華民國 113 年度

壹、基金來源：

- 一、勞務收入：本年度預算數為 25 萬 4 千元，主要為教師甄選報名費 4 千元、場地租借 25 萬元。
- 二、財產收入：本年度預算數為 15 萬 6 千元，主要為食品及文具委外販售權利金 15 萬元、專戶利息收入 6 千元。
- 三、政府撥入收入：本年度預算數為 2 億 1,910 萬 4 千元，主要為市款撥款收入 2 億 1,910 萬 4 千元。
- 四、教學收入：本年度預算數為 237 萬元，主要為幼兒園學生活動費 27 萬元、幼兒園學費 210 萬元。
- 五、其他收入：本年度預算數為 1 萬 2 千元，主要為資源回收收入 1 萬 2 千元。

貳、基金用途：

- 一、國民教育業務計畫：本年度預算數為 2 億 2,133 萬 1 千元，主要擬新購各科教學設備，充實各科教材，以提高教學效能，革新教學方法；辦理場地開放、藝文競賽、數位教學、科學推廣、學生輔導等項目，以期透過各項活動，強健學生身心體魄，增進學生生活智慧；配合校務推動行政處室支援工作，進而增進運作效能。
- 二、建築及設備業務計畫：本年度預算數為 56 萬 5 千元，包括其他設備 56 萬 5 千元，主要係辦理充實各項教學及行政等設備以改善教學環境，增進教學效能。

新北市汐止區秀峰國民小學
 新北市地方教育發展基金
現金流量預計表
 中華民國113年度

單位：新臺幣千元

項	目	預	算	數	說	明
業務活動之現金流量						
本期賸餘(短絀)				0		
調整非現金項目				0		
流動資產淨減(淨增)				0		
流動負債淨增(淨減)				0		
業務活動之淨現金流入(流出)				0		
其他活動之現金流量						
增加短期債務及其他負債				0		
增加其他負債				0		
增加其他資產				0		
增加其他資產				0		
其他活動之淨現金流入(流出)				0		
現金及約當現金之淨增(淨減)				0		
期初現金及約當現金				33,478		
期末現金及約當現金				33,478		

註：

新北市汐止區秀峰國民小學
 新北市地方教育發展基金
基金來源明細表
 中 華 民 國 113年 度

單位：新臺幣千元

科目及業務項目	單 位	預 算 數			說 明
		數量 (業務量)	利(費)率	金 額	
勞務收入				254	
服務收入	年	1	250,000	250	場地租借(收支併列)
服務收入	年	1	4,000	4	考試報名費(收支併列)-代理教師甄選
財產收入				156	
權利金收入	年	1	150,000	150	食品及文具委外販售權利金(收支併列)
利息收入	期	2	3,000	6	專戶利息收入
政府撥入收入				219,104	
公庫撥款收入	年	1	219,104,000	219,104	市庫撥款收入
教學收入				2,370	
學雜費收入	年	1	270,000	270	學生活動費(收支併列)-幼兒園
學雜費收入	期	2	1,050,000	2,100	學費-幼兒園
其他收入				12	
雜項收入	年	1	12,000	12	資源回收(收支併列)
總 計：				221,896	

新北市汐止區秀峰國民小學
新北市地方教育發展基金
基金用途明細表
中華民國113年度

單位：新臺幣千元

前年度 決算數	業務計畫及 用途別科目	本年度 預算數	上年度 預算數	計畫內容說明
223,593	53 國民教育計畫	221,331	209,068	
223,593	532 國民小學教育	221,331	209,068	
214,867	1 用人費用	210,798	199,871	
137,157	11 正式員額薪資	142,953	133,455	
133,021	113 職員薪金	141,873	132,375	教職員薪資
3,029		0	0	
1,107	114 工員工資	1,080	1,080	技工及工友薪資
5,466	12 聘僱及兼職人員薪資	1,411	1,409	
702	121 聘用人員薪金	0	0	
2,956	124 兼職人員酬金	0	0	
1,808		1,357	1,357	兼代課鐘點費
0		54	52	國小兼任輔導教師減課鐘點費
1,420	13 加(夜)班費	1,420	1,262	
1,420	134 未休假加班費	1,420	1,262	未休假加班費
32,272	15 獎金	27,530	27,530	
16,377	151 考績獎金	11,620	11,620	教職員工考績獎金
15,895	152 年終獎金	15,910	15,910	教職員工年終獎金
22,059	16 退休及卹償金	21,178	21,178	
550	161 職員退休及離職金	550	550	長期代理代課教師退職準備金
132		0	0	
21,377		13,316	13,316	教職員退撫基金提撥
0		7,312	7,312	教職員退休金、撫慰金、獎勵金
16,493	18 福利費	16,306	15,037	
82	181 分擔員工保險費	0	0	
12,463		11,900	11,900	教職員工公保、勞保、健保
157	183 傷病醫藥費	376	376	教職員健康檢查費
407	18Y 其他福利費	500	500	教職員休假補助費(10日內)
16		0	0	
3,368		3,520	2,251	公教人員各項補助(婚喪及生育補助、子女教育補助相關費用)
0		10	10	教職員休假補助費(逾10日)
6,077	2 服務費用	7,475	6,262	
1,613	21 水電費	2,754	1,740	
0	212 工作場所電費	1,014	0	學校教室冷氣電費
1,444		1,511	1,511	電費
0		19	19	食品及文具委外販售權利金(收支併列)-電費
169	214 工作場所水費	210	210	水費
103	22 郵電費	120	120	
24	221 郵費	30	30	辦公費-郵資
79	222 電話費	90	90	辦公費-全校電話費
43	23 旅運費	100	100	
43	231 國內旅費	100	100	辦公費-國內旅費

新北市汐止區秀峰國民小學
新北市地方教育發展基金
基金用途明細表
中華民國113年度

單位：新臺幣千元

前年度 決算數	業務計畫及 用途別科目	本年度 預算數	上年度 預算數	計畫內容說明
12324	印刷裝訂與廣告費	120	120	
123241	印刷及裝訂費	70	70	各項資料印刷裝訂費
0		50	50	辦公費-各項資料印刷裝訂費
1,49525	修理保養及保固費	1,526	1,524	
1,159252	一般房屋修護費	739	739	辦公房屋相關建物修繕
0		32	176	場地租借(收支併列)-辦公房屋 相關建物修繕
137255	機械及設備修護費	146	138	電腦設備及維護管理費-各項機 械及設備修繕
0257	雜項設備修護費	20	0	校園AED維護費
199		32	32	飲水設備維護費
0		457	439	雜項設備修護費
0		100	0	專用下水道機器操作運轉及維 修相關經費
2,52527	一般服務費	2,659	2,462	
1,225279	外包費	60	60	校園保全服務費
92		0	0	
0		1,248	1,248	庶務性工作委外辦理費用
77827D	計時與計件人員酬金	61	61	校園門禁安全維護費-僱用專人 值勤2人加班費
66		0	0	
61		18	18	場地租借(收支併列)-校園門禁 安全維護費-僱用專人值勤2人 加班費
0		795	757	校園門禁安全維護費-僱用專人 值勤2人薪資、保險、年終工作 獎金及退職準備
30227F	體育活動費	477	318	教職員工文康活動費
4928	專業服務費	70	70	
15285	講課鐘點、稿費、出席 審查及查詢費	16	16	辦公費-校內研習講師鐘點費、 專家學者出席費
30287	委託檢驗(定)試驗認證 費	30	30	高低壓供電電氣技工維護費
4289	試務甄選費	4	4	考試報名費(收支併列)-辦理代 理教師甄選相關費用
028Y	其他專業服務費	20	20	校園環境維護費用
12629	公共關係費	126	126	
126291	公共關係費	126	126	應業務需要加強公共關係之費 用
1,1293	材料及用品費	1,190	1,183	
1,12932	用品消耗	1,190	1,183	
441321	辦公(事務)用品	131	131	辦公及教學相關用品
10		0	0	
299		0	0	

新北市汐止區秀峰國民小學
新北市地方教育發展基金
基金用途明細表
中華民國113年度

單位：新臺幣千元

前年度 決算數	業務計畫及 用途別科目	本年度 預算數	上年度 預算數	計畫內容說明
0321	辦公（事務）用品	340	340	辦公費-辦公(事務)用之消耗及非消耗品
4322	報章雜誌	30	30	訂閱圖書、報紙及雜誌相關費用
0		15	15	辦公費-訂閱圖書、報紙及雜誌相關費用
6323	農業與園藝用品及環境美化費	60	60	校園綠美化及環境清潔衛生用品
0		12	11	資源回收(收支併列)-資源回收需清潔環境相關用品用具費
0324	化學藥劑與實驗用品	30	30	教學實驗用品
0326	食品	40	40	辦公費-校內外活動誤餐茶水費
0328	醫療用品(非醫療院所使用)	15	15	學生活動用醫療用品
7		8	8	健康中心衛生保健費
10732Y	其他用品消耗	6	6	推動學校健康促進政策經費
76		110	110	學生教材購置暨學習活動費
179		226	226	學生活動費(收支併列)-幼兒園-各項活動經費
0		14	14	特教班常年事務費-資源班教學行政相關支出
0		39	37	社團活動經費
0		100	96	運動會相關經費
0		14	14	特教班教材編輯費-資源班教學用具及相關支出
1474	租金、償債、利息及相關手續費	152	152	
14745	雜項設備租金	152	152	
147451	雜項設備租金	152	152	辦公費-影印機、網路電話交換機、事務機器租賃相關經費
1,3737	會費、捐助、補助、分攤、照護、救濟與交流活動費	1,701	1,585	
1071	會費	8	8	
10713	職業團體會費	8	8	辦公費-護理師、營養師及心理師公會會費
1,22472	捐助、補助與獎助	1,534	1,402	
929726	獎助學員生給與	17	28	國小低收入戶學生助學金
0		24	21	國小原住民學生獎學金
0		1,169	1,042	低收入戶、中低收入戶、身心障礙及家庭突遭變故學生午餐補助
2372Y	其他捐助、補助與獎助	40	40	獎勵學生之獎品
273		126	121	國小兒童節禮物
0		149	141	教師節紀念品

新北市汐止區秀峰國民小學
新北市地方教育發展基金
基金用途明細表
中華民國113年度

單位：新臺幣千元

前年度 決算數	業務計畫及 用途別科目	本年度 預算數	上年度 預算數	計畫內容說明
072Y	其他捐助、補助與獎助	9	9	幼兒園兒童節禮物
10674	補貼、獎勵、慰問、照 護與救濟	119	135	
88743	獎勵費用	101	117	資深優良教師獎勵金
18744	慰問、照護及濟助金	18	18	退休(職)人員三節慰問金
3375	競賽及交流活動費	40	40	
33751	技能競賽	40	40	參加各項競賽活動相關費用
09	其他	15	15	
091	其他支出	15	15	
091Y	其他	15	15	辦理各項活動保險費
4535M	建築及設備計畫	565	505	
405M3	交通及運輸設備	0	0	
405	購建固定資產、無形資 產、非理財目的之長期投 資及營舍與設施工程支出	0	0	
4051	購建固定資產	0	0	
40515	購置交通及運輸設備	0	0	
4135M4	其他設備	565	505	
4135	購建固定資產、無形資 產、非理財目的之長期投 資及營舍與設施工程支出	565	505	
41351	購建固定資產	565	505	
0514	購置機械及設備	100	100	場地租借(收支併列)-充實各項 教學及辦公設備
115		115	115	充實各項教學及辦公設備
0		31	31	食品及文具委外販售權利金(收 支併列)-充實各項教學及辦公 設備
75516	購置雜項設備	53	53	充實各項教學及辦公設備
223		100	40	場地租借(收支併列)-充實各項 教學及辦公設備
0		22	22	充實學校館藏圖書
0		44	44	學生活動費(收支併列)-幼兒園 充實各項教學及辦公設備
0		100	100	食品及文具委外販售權利金(收 支併列)-充實各項教學及辦公 設備
224,045	總 計	221,896	209,573	

新北市汐止區秀峰國民小學
 新北市地方教育發展基金
單位（或計畫）成本分析表
 中 華 民 國 113年 度

單位：新臺幣千元

計 畫 別	單位	單位成本 (元) 或 平 均 利 (費) 率	數量	預 算 數	說 明
國民教育計畫				221,331	
國民小學教育				221,331	
建築及設備計畫				565	
其他設備				565	
合 計				221,896	

新北市汐止區秀峰國民小學
 新北市地方教育發展基金
 5 年來主要業務計畫分析表

中 華 民 國 113 年 度

單位：新臺幣千元

年 度 及 項 目	單位	數量	單位成 本(元)或平 均利(費)率	預（決）算 數	說 明
本年度預算數				221,896	
國民教育計畫				221,331	
建築及設備計畫				565	
上年度預算數				209,573	
國民教育計畫				209,068	
建築及設備計畫				505	
前年度決算數				224,045	
國民教育計畫				223,593	
建築及設備計畫				453	
110年度決算數				206,335	
國民教育計畫				205,948	
建築及設備計畫				387	
109年度決算數				201,037	
國民教育計畫				200,654	
建築及設備計畫				383	

單位:人

註1：1.聘用及約僱人員係指基金按其法定組織編制，依「聘用人員聘用條例」及「行政院與所屬中央及地方各機關約僱人員僱用辦法」規定聘用或約僱之人員，非依前開規定之聘僱人員，概不列入本表。
2.其他兼任人員係指有關機關兼辦基金業務之現職人員，應說明領有兼職酬金之人數。

註2：僱用專人值勤2人。

新
北
市
汐
止
區
新
北
市
地
方
用
人
費
用
中
華
民
國

[illegible]

1.「計時與計件人員酬金」：僱用專人值勤874千元。
2.考績獎金：依公務人員考績法第7、8、12條暨公立高級中等以下學校教師成績考核辦法第4條等規定，預算人數159人，預算金額為11,620千元。年終獎金：依據行政院各年度訂定之軍公教人員年終工作獎金發給注意事項，預算人數159人，預算金額為15,910千元。

秀峰國民小學
教育發展基金
彙計表
113年度

單位：新臺幣千元

[illegible]

新北市汐止區
新北市地方
用人費用
中華民國

科 目	正式員 額薪資	聘僱人 員薪資	加(夜) 班費	津 貼	獎 金			退休及
					年終獎金	考績獎金	其他	退休金
總 計	142,953		1,420		15,910	11,620		21,178
國民教育計畫	142,953		1,420		15,910	11,620		21,178
職員薪金	141,873							
工員工資	1,080							
兼職人員酬金								
未休假加班費			1,420					
考績獎金						11,620		
年終獎金					15,910			
職員退休及離職金								21,178
分擔員工保險費								
傷病醫藥費								
其他福利費								

1.「計時與計件人員酬金」：僱用專人值勤874千元。

2.考績獎金：依公務人員考績法第7、8、12條暨公立高級中等以下學校教師成績考核辦法第4條等規定，預算人數159人，預算金額為11,620千元。年終獎金：依據行政院各年度訂定之軍公教人員年終工作獎金發給注意事項，預算人數159人，預算金額為15,910千元。

秀峰國民小學
教育發展基金
彙計表
113年度

單位：新臺幣千元

卹償金	資遣費	福 利 費				提繳費	合 計	兼任人員 用人費用	總 計
		分擔保 險費	傷病醫 藥費	提撥福 利金	其他				
		11,900	376		4,030		209,387	1,411	210,798
		11,900	376		4,030		209,387	1,411	210,798
							141,873		141,873
							1,080		1,080
								1,411	1,411
							1,420		1,420
							11,620		11,620
							15,910		15,910
							21,178		21,178
		11,900					11,900		11,900
			376				376		376
					4,030		4,030		4,030

新北市汐止區秀峰國民小學
 新北市地方教育發展基金
各項費用彙計表
 中華民國113年度

單位：新臺幣千元

前 年 度 決 算 數	上 年 度 預 算 數	科 目	本 年 度 預 算 數				
			合 計	國民教育計畫	建築及設備計畫		
214,867	199,871	用人費用	210,798	210,798	0		
137,157	133,455	正式員額薪資	142,953	142,953	0		
136,050	132,375	職員薪金	141,873	141,873	0		
1,107	1,080	工員工資	1,080	1,080	0		
5,466	1,409	聘僱及兼職人員薪資	1,411	1,411	0		
702		聘用人員薪金	0	0	0		
4,764	1,409	兼職人員酬金	1,411	1,411	0		
1,420	1,262	加（夜）班費	1,420	1,420	0		
1,420	1,262	未休假加班費	1,420	1,420	0		
32,272	27,530	獎金	27,530	27,530	0		
16,377	11,620	考績獎金	11,620	11,620	0		
15,895	15,910	年終獎金	15,910	15,910	0		
22,059	21,178	退休及卹償金	21,178	21,178	0		
22,059	21,178	職員退休及離職金	21,178	21,178	0		
16,493	15,037	福利費	16,306	16,306	0		
12,545	11,900	分擔員工保險費	11,900	11,900	0		
157	376	傷病醫藥費	376	376	0		
3,791	2,761	其他福利費	4,030	4,030	0		
6,077	6,262	服務費用	7,475	7,475	0		
1,613	1,740	水電費	2,754	2,754	0		
1,444	1,530	工作場所電費	2,544	2,544	0		
169	210	工作場所水費	210	210	0		
103	120	郵電費	120	120	0		
24	30	郵費	30	30	0		
79	90	電話費	90	90	0		
43	100	旅運費	100	100	0		
43	100	國內旅費	100	100	0		
123	120	印刷裝訂與廣告費	120	120	0		
123	120	印刷及裝訂費	120	120	0		
1,495	1,524	修理保養及保固費	1,526	1,526	0		

新北市汐止區秀峰國民小學
 新北市地方教育發展基金
各項費用彙計表
 中華民國113年度

單位：新臺幣千元

前 年 度 決 算 數	上 年 度 預 算 數	科 目	本 年 度 預 算 數				
			合 計	國民教育計畫	建築及設備計畫		
1,159	915	一般房屋修護費	771	771	0		
137	138	機械及設備修護費	146	146	0		
199	471	雜項設備修護費	609	609	0		
2,525	2,462	一般服務費	2,659	2,659	0		
1,317	1,308	外包費	1,308	1,308	0		
906	836	計時與計件人員酬金	874	874	0		
302	318	體育活動費	477	477	0		
49	70	專業服務費	70	70	0		
15	16	講課鐘點、稿費、出席審查及查詢費	16	16	0		
30	30	委託檢驗(定)試驗認證費	30	30	0		
4	4	試務甄選費	4	4	0		
	20	其他專業服務費	20	20	0		
126	126	公共關係費	126	126	0		
126	126	公共關係費	126	126	0		
1,129	1,183	材料及用品費	1,190	1,190	0		
1,129	1,183	用品消耗	1,190	1,190	0		
750	471	辦公（事務）用品	471	471	0		
4	45	報章雜誌	45	45	0		
6	71	農業與園藝用品及環境美化費	72	72	0		
	30	化學藥劑與實驗用品	30	30	0		
	40	食品	40	40	0		
7	23	醫療用品(非醫療院所使用)	23	23	0		
362	503	其他用品消耗	509	509	0		
147	152	租金、償債、利息及相關手續費	152	152	0		
147	152	雜項設備租金	152	152	0		

新北市汐止區秀峰國民小學
 新北市地方教育發展基金
各項費用彙計表
 中華民國113年度

單位：新臺幣千元

前 年 度 決 算 數	上 年 度 預 算 數	科 目	本 年 度 預 算 數				
			合 計	國民教育計畫	建築及設備計畫		
147	152	雜項設備租金	152	152	0		
453	505	購建固定資產、無形資產、非理財目的之長期投資及營舍與設施工程支出	565	0	565		
453	505	購建固定資產	565	0	565		
115	246	購置機械及設備	246	0	246		
40		購置交通及運輸設備	0	0	0		
298	259	購置雜項設備	319	0	319		
1,373	1,585	會費、捐助、補助、分攤、照護、救濟與交流活動費	1,701	1,701	0		
10	8	會費	8	8	0		
10	8	職業團體會費	8	8	0		
1,224	1,402	捐助、補助與獎助	1,534	1,534	0		
929	1,091	獎助學員生給與	1,210	1,210	0		
296	311	其他捐助、補助與獎助	324	324	0		
106	135	補貼、獎勵、慰問、照護與救濟	119	119	0		
88	117	獎勵費用	101	101	0		
18	18	慰問、照護及濟助金	18	18	0		
33	40	競賽及交流活動費	40	40	0		
33	40	技能競賽	40	40	0		
	15	其他	15	15	0		
	15	其他支出	15	15	0		
	15	其他	15	15	0		
224,045	209,573	合 計	221,896	221,331	565		

新北市汐止區秀峰國民小學
 新北市地方教育發展基金
預計平衡表
 中華民國113年12月31日

單位：新臺幣千元

111年12月31日 實 際 數	科 目	113年12月31日 預 計 數	112年12月31日 預 計 數	比較增減
33,543	資 產 合 計	33,543	33,543	0
33,543	資 產	33,543	33,543	0
33,506	流動資產	33,506	33,506	0
33,478	現金	33,478	33,478	0
33,478	銀行存款	33,478	33,478	0
0	應收款項	0	0	0
0	應收收益	0	0	0
28	預付款項	28	28	0
28	預付費用	28	28	0
0	投資、長期應收款 項、貸墊款及準備金	0	0	0
0	準備金	0	0	0
0	退休及離職準備 金	0	0	0
36	其他資產	36	36	0
36	什項資產	36	36	0
36	暫付及待結轉帳 項	36	36	0
2,381,932	代管資產	2,381,932	2,381,932	0
-2,381,932	應付代管資產	-2,381,932	-2,381,932	0
28,292	負 債	28,292	28,292	0
25,988	流動負債	25,988	25,988	0
25,988	應付款項	25,988	25,988	0
25,988	應付代收款	25,988	25,988	0
0	應付費用	0	0	0
2,304	其他負債	2,304	2,304	0
2,304	什項負債	2,304	2,304	0
2,304	存入保證金	2,304	2,304	0
0	應付退休及離職 金	0	0	0
0	暫收及待結轉帳 項	0	0	0
5,250	基金餘額	5,250	5,250	0
5,250	基金餘額	5,250	5,250	0
5,250	基金餘額	5,250	5,250	0
5,250	累積餘額	5,250	5,250	0
33,543	負債及基金餘額合計	33,543	33,543	0

信託代理與保證資產
 保管品
 保證品

187 信託代理與保證負債
 0 應付保管品
 187 應付保證品

187
 0
 187

新北市汐止區秀峰國民小學

新北市地方教育發展基金

資本資產明細表

中華民國113年度

單位：新臺幣千元

項 目	取得成本 (期初餘額)	以前年度 累計折舊/ 長期投資 評價	本 年 度 變 動					本年度累 計折舊/長 期投資評 價變動數	期末餘額
			增 加		減 少		主要增減 原因說明		
			金 額	類型	金 額	類型			
非理財目的之長期投資									
土地									
土地改良物	6,227	5,361						536	330
房屋及建築	4,910	818						97	3,994
機械及設備	17,683	15,229	246	(1)				368	2,332
交通及運輸設備	2,572	1,234						199	1,139
雜項設備	18,643	8,086	319	(1)				32	10,844
購建中固定資產	35								35
租賃資產									
租賃權益改良									
電腦軟體									
權利									
發展中之無形資產									
其他無形資產									
遞耗資產									
其他									
合計	50,070	30,728	565					1,231	18,676

註：